

退院に関する支援業務

- 患者さん、ご家族と面談し、治療状況に応じた療養についての相談
- 主治医、病棟師長や看護師、薬剤師、リハビリスタッフ、地域関係機関等との連携
- 患者さんの病状やご意向等を確認し、安心して療養できる環境の調整
(ご自宅への退院や地域の病院への転院、施設への入所等)
- 退院後の療養に関わる医療、介護、福祉等関係機関との連携や調整

など

地域連携に関する業務

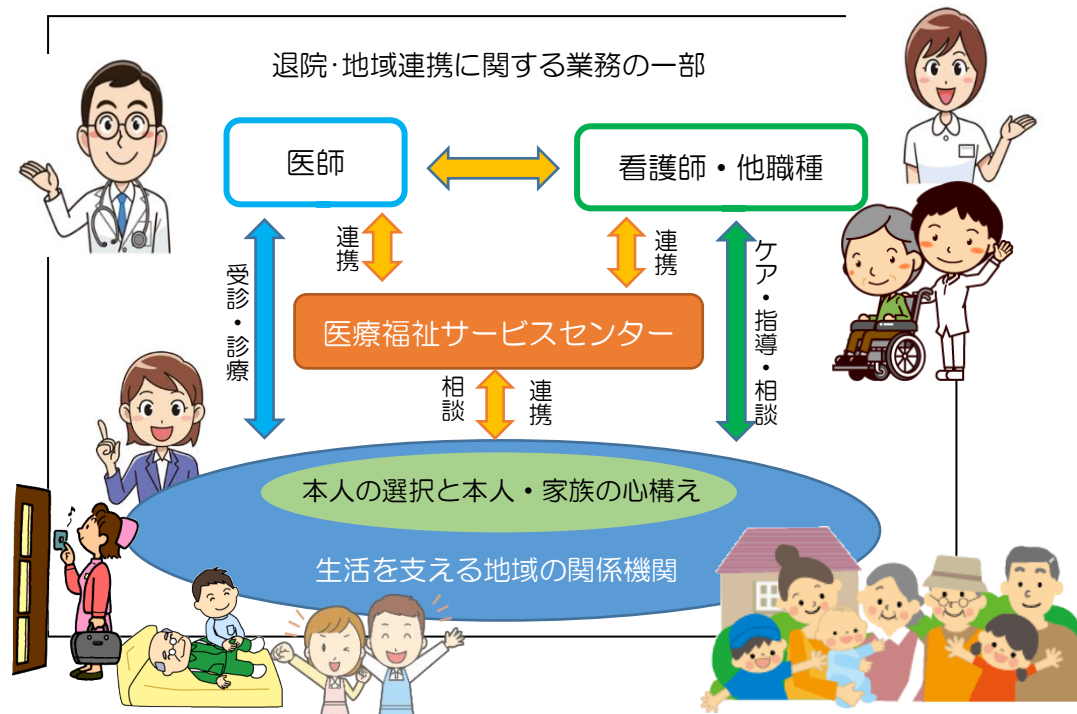
- 各医療機関からの患者さんの紹介の対応や受診、転院の調整 (医師同士の連絡後の対応)
- 地域の医療機関や包括支援センター、施設等との連携調整
- 地域の関係機関 (居宅介護支援事業所や訪問看護ステーション、福祉事務所等) からの問い合わせの対応
- 紹介患者の情報提供に対する返書等の書類の手配
- 地域活動への参加や広報誌の作成

など

生活や各制度等に関する相談業務

- 社会的、経済的、心理的問題や悩み等の相談
- 介護保険制度の内容や利用に関する相談、関係機関との連携、調整
- 訪問看護利用に関する相談や関係機関への連絡、調整
- 社会福祉制度、その他在宅支援制度に関する相談や対応
- 入院に関する相談
- 在宅療養における訪問診療や施設入所、他の病院への転院に関する相談
- セカンドオピニオンに関する相談、予約の調整

など



どういう相談ができるの？

- * 健康保険のことで分からないことがある
- * 医療費の支払いが難しい
- * 介護が必要になったがどうすれば良いか分からない
- * 退院後の生活に不安がある
- * 障がい者や高齢者に関する福祉サービスを教えてほしい
- * 病院や介護施設について知りたい
- * 職場への復帰に不安がある など